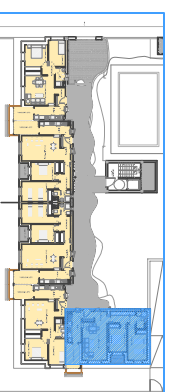


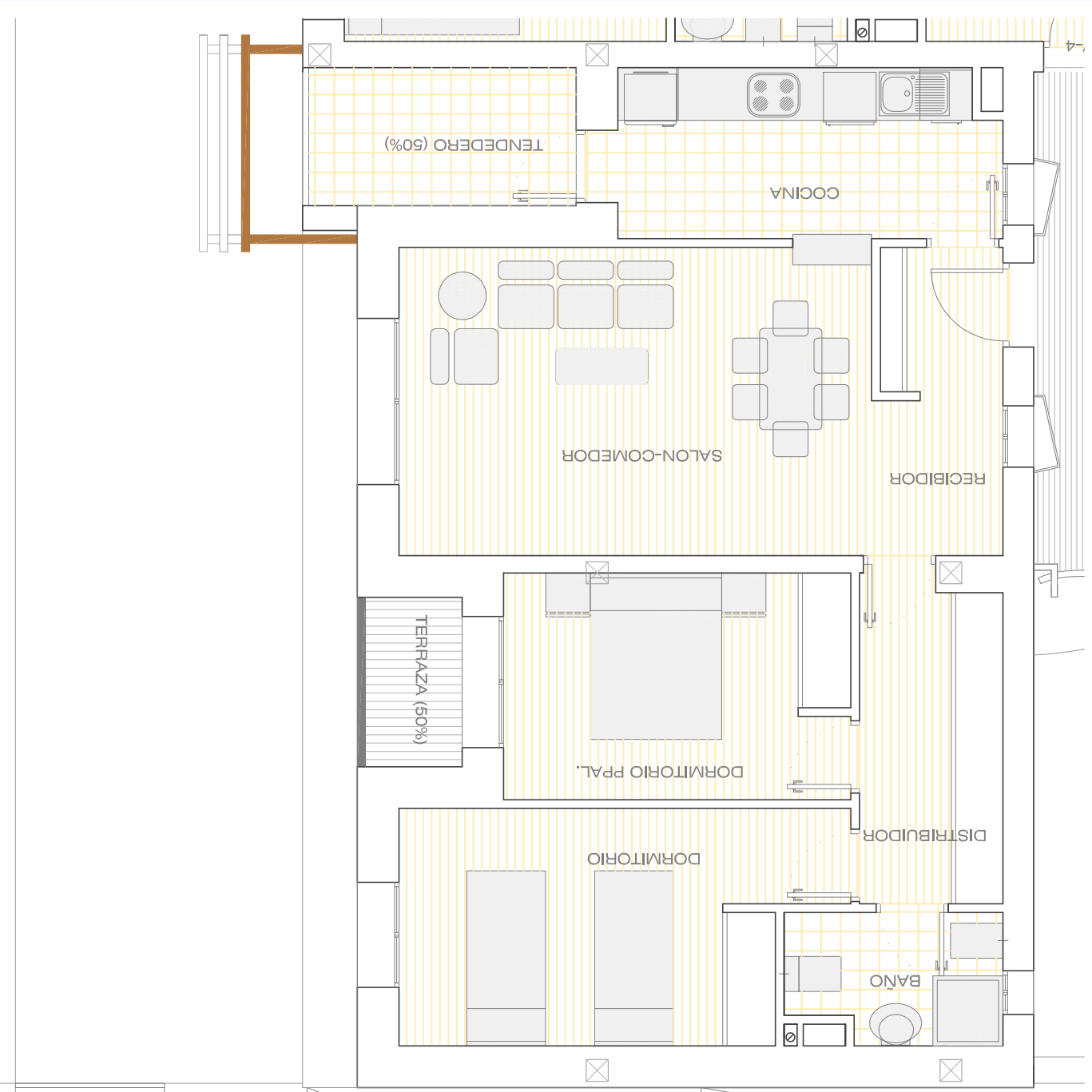


ALZADO

SUPERFICIE CONSTRUIDA	81,29m²
SALON-COMEDOR	18,99m ²
COCINA	8,37m ²
DORMITORIO PPAL.	10,29m ²
DORMITORIO I	13,22m ²
BAÑO	3,84m ²
DISTRIBUIDOR	5,60m ²
RECIBIDOR	4,80m ²
TENDEDERO 50%	2,00m ²
TERRAZA 50%	1,41m ²



PLANTA SEGUNDA VIVIENDA TIPO 1



ESTE PLANO NO TIENE CARACTER CONTRACTUAL.